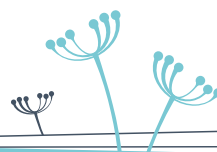


À RENNES, DES ESPACES DE VIE  
NATURELLEMENT URBAINS DU  
T1 AU T5 POUR HABITER OU INVESTIR



**LANCEMENT  
COMMERCIAL**

Vivre la ville au rythme naturel  
des saisons, conjuguer bien-être  
et confort énergétique au sein d'une  
résidence passive.



**DONNONS DU SENS À LA CONSTRUCTION.**

Porteurs des mêmes valeurs, les promoteurs COOP HABITAT BRETAGNE et SO.RE.IM ont décidé de s'associer pour co-construire Symbioz, une résidence de qualité alliant esthétique, confort et respect de l'environnement, au plus près des préoccupations des acquéreurs.



**0 800 100 470** Service & appel  
gratuits

- APPARTEMENTS T1 ET T2  
AVEC ESPACES EXTÉRIEURS  
DE 9M<sup>2</sup> À 13M<sup>2</sup>
- APPARTEMENTS T3 À T5  
AVEC ESPACES EXTÉRIEURS  
DE 9M<sup>2</sup> À 135 M<sup>2</sup>



## Le passif : le choix de l'efficacité énergétique

Un bâtiment passif est quasiment autonome en chauffage et offre toute l'année une température idéale.

Comment ? En conservant la chaleur apportée par le soleil, les appareils électriques ou ses occupants, et en s'appuyant sur quelques grands principes constructifs :

- Une captation importante de **l'énergie solaire** grâce à une orientation optimale;
- La suppression des ponts thermiques, et une **isolation thermique renforcée** (avec par exemple des fenêtres à triple vitrage);
- Une **excellente étanchéité** à l'air;
- Une **ventilation double flux** permettant de gérer la température de l'air et d'en assurer la qualité.

## UN CADRE PROTÉGÉ EN HARMONIE AVEC LA VILLE ET L'ENVIRONNEMENT

Des logements baignés de lumière, des espaces séjours profitant tous d'une exposition privilégiée (sud, ouest, sud-ouest ou sud-est) à toutes les périodes de l'année et de larges espaces extérieurs privés...

Découvrez Symbioz, une résidence passive à faible consommation d'énergie alliant élégance, intimité et confort.



### Pratique, convivial et naturel



### Un quartier jeune et dynamique

En connexion directe avec le centre-ville de Rennes et tout proche des rives de la Vilaine, Moulin du Comte est un quartier en mutation, révélant aujourd'hui tout son potentiel. Mêlant agréablement urbanité et nature, il attire de plus en plus de familles et de nouveaux habitants qui choisissent de s'y installer pour son calme, ses espaces verts, ses commerces de proximité et les nombreux moyens de transport qui le desservent. L'idéal pour profiter de tous les avantages de la vie rennaise... sans en avoir les contraintes !

 Symbioz Rue M. Ostermeyer



• À quelques minutes du centre-ville, en bus ou en vélo.



• Tout près des bords de la Vilaine pour des balades, à pied ou à vélo, dans un environnement verdoyant.

• À proximité immédiate de toutes les commodités (commerces et services de proximité...), équipements éducatifs, sportifs et culturels. Proche de pôles d'emploi et d'enseignement supérieur.